

Anwendung

Bei Absinken unter einen eingestellten Druck wird die Arbeitsleitung zum Stellorgan verschlossen oder geöffnet.

Application

In case of falling air pressure below the set-point, the supply line to the final control element is closed or opened.

Technische Daten

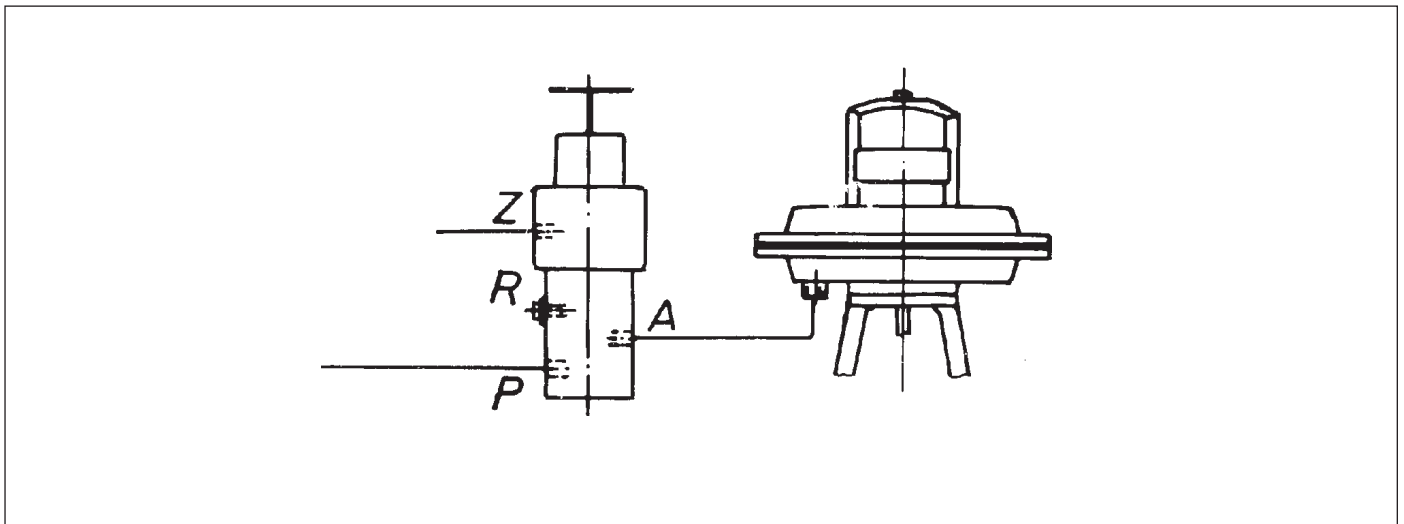
Eingang P oder R: max. 10 bar
Ausgang A: mit A oder R verbunden oder gesperrt

Eingang Z: max. 10 bar
Schaltpunkt einstellbar: 1,0 - 6 bar
Hysterese: 1% vom eingestellten Wert
Anschlüsse: G 1/4"
Eigenluftverbrauch: 50 l/h
Luftleistung des Schaltteiles: 45 Nm³/h; $\Delta kv = 0,7$
Gewicht: 1,7 kg
Medium: Druckluft

Technical data

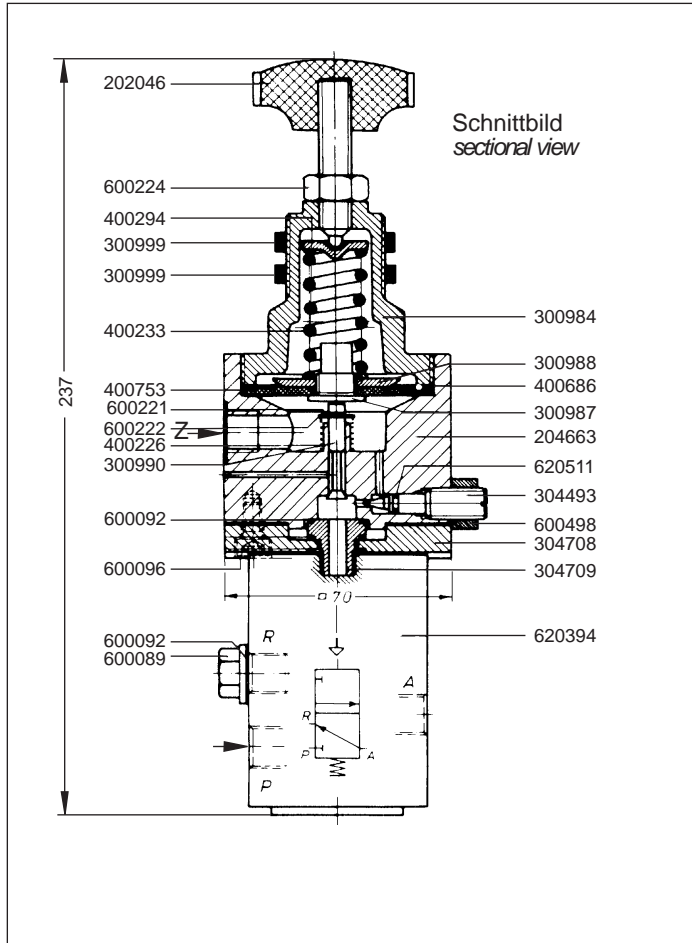
input P or R: max. 10 bar
output A: connected or disconnected with A or R

input Z: max. 10 bar
set-points adjustable: 1.0 - 6 bar
hysteresis: 1% of set-point
connections: 1/4" BSP
air consumption: 50 l/h
air capacity of switch element: 45 Nm³/h; $\Delta kv = 0.7$
weight: 1.7 kg
medium: compr. air



Logik - logic

	Z über Schalterpunkt Z above set-point	Z unter Schalterpunkt Z below set-point
P - A	offen open	geschlossen closed
R - A	geschlossen closed	offen open



Stückliste		parts list
202046	Spindel	stem
204663	Gehäuse	body
300984	Kappe	cover
300987	Schraube	screw
300988	Teller	plate
300990	Kegel	plug
300999	Kontermutter	check nut
304493	Drossel	throttle
304708	Flansch	flange
304709	Hohlschraube	female screw
400226	Feder	spring
400233	Feder	spring
400294	Federteller	spring plate
400686	Ring	ring
400753	Membrane	diaphragm
600089	Stopfen	stopper
600092	Dichtung	gasket
600096	Schraube	screw
600221	Sprengring	circlip
600222	Scheibe	washer
600224	Mutter	nut
600498	U-Mutter	nut
620394	3-Wege-Ventil	3-way-valve
620511	O-Ring	o-ring

Technische Änderungen vorbehalten

Funktion

Die an Eingang Z anstehende Druckluft gelangt über die Drossel (304493) und schaltet das Ventil (620394) gegen die Feder um, solange der Kegel (300990) geschlossen ist, d.h. der Luftdruck bei Z höher als der Schaltdruck ist. Sinkt dieser Druck unter den Schaltdruck, wird der Kegel (300990) durch die Feder geöffnet, und der Druck wird 0, das Ventil (620394) schaltet durch die Feder um.

Justierung

Kontermutter (600224) lösen und an Spindel (202046) Schaltpunkt einstellen. Die Drossel (304493) ist werkseitig eingestellt und sollte nicht verändert werden. Da in der Regel dieses Gerät als Verblockrelais benutzt wird, ist der Anschluß R verschlossen, die Verbindung P-A wird bei Abfall von Z geschlossen.

Action

From input Z the compressed air passes the throttle (304493) and switches the valve (620394) against the spring whilst the plug (300990) is closed, that means the pressure inlet Z is higher than the set-point. If the pressure decreases below the set-point the plug (300990) is opened by spring and the air pressure decreases to 0, the valve (620394) will switch back by spring.

Adjustment

Detach check nut (600224) and adjust the required set-point by means of stem (202046). The throttle (304493) is adjusted by the manufacturer and should not be corrected. The devise is normally used as lock-in relay, therefore the connection R is closed and the junction P-A is closed in case of drop in pressure Z